

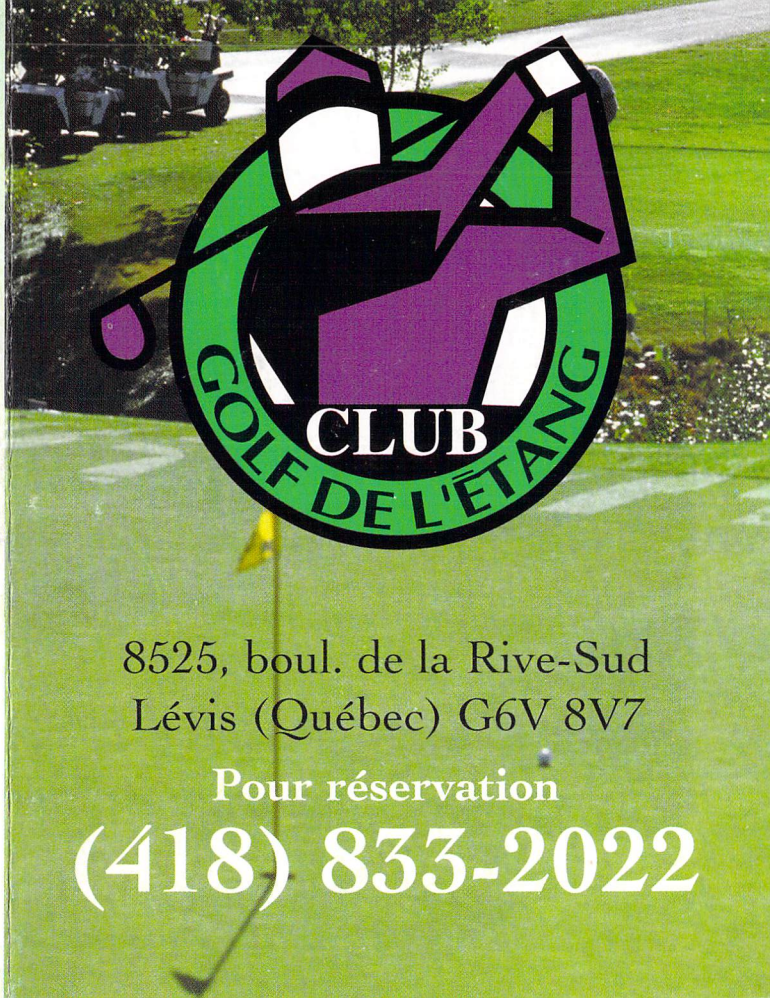
3) Le port du gilet est obligatoire.

## Règlements locaux

- 1) Maximum de 7 coups par trou.
- 2) Trous no 2,5,8 et 9 : une balle est hors limite lorsqu'elle franchit la clôture à l'extrême gauche et/ou à l'arrière du vert. (pénalité, 2 coups).
- 3) Une balle reposant sur le chemin d'utilité peut être déplacée mais sans la rapprocher du trou.
- 4) Si la balle va sur un autre vert, veuillez la déplacer à côté du vert pour la jouer de nouveau.
- 5) Lorsque le «putting» est terminé, quittez le vert promptement, S.V.P., ne marquez pas les points lorsque vous êtes sur le vert.
- 6) Les obstacles d'eau indiqués par des piquets jaunes ou rouges entraînent une pénalité d'un coup.

Le Réseau Golf, une division de Zoom Média inc. 1-800-437-1834

Votre Directeur de compte  
Desjardins Affaires, un pro qui vous  
donne d'excellents conseils  
pour faire de très bons coups.

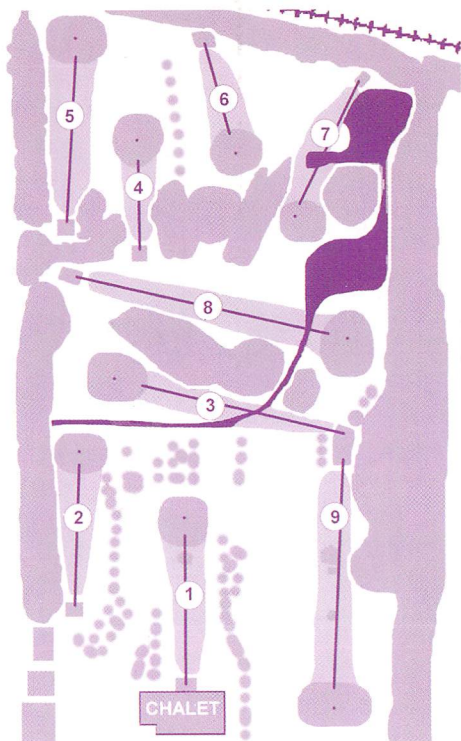


8525, boul. de la Rive-Sud  
Lévis (Québec) G6V 8V7

Pour réservation

(418) 833-2022

# Parcours



*Jamais plus de  
4 joueurs à la fois*

TROU	VERGES						
	HOMME	DAME	PAR				
1	158	158	5				
2	152	152	5				
3	110	110	5				
4	80	80	5				
5	130	130	5				
6	75	75	5				
7	110	96	5				
8	130	105	5				
9	167	100	5				
TOTAL	1112	1006	27				